



# L'ALAMBIK!

## DOSSIER TECHNIQUE SALLE DE SPECTACLES

### CONFIGURATIONS MODULABLES :

#### TRIBUNE TELESCOPIQUE

- Avec ou sans gradin
- Avec ou sans fauteuils

#### ESPACE SCENIQUE

- Au sol de 9,50m x 5,50m
- Avec Scène praticable de 9m x 4,50m x 0,40m

**Autre configuration possible.**

**Pour toute précision : nous consulter.**

MJC Ronceray // L'Alambik!  
Scène Culturelle de Proximité

Bd de la Fresnellierie - 72100 Le Mans - 02 43 72 52 22 - [info@mic-ronceray.org](mailto:info@mic-ronceray.org)

- Siret 444 370 597 00015 - APE 9499Z -

Association affiliée à la FFMJC - Fédération Française des Maisons des Jeunes et de la Culture

## Sommaire

<b>INFOS GENERALES</b> .....	<b>3</b>
Contacts - Coordonnées Techniques.....	3
Infos Administratives.....	3
<b>PLANS</b> .....	<b>4</b>
Vues générales.....	4
Vue 1: Plan .....	4
Vue 2 : Coupe.....	5
Vues Techniques.....	6
Vue 1: Plan.....	6
Vue 2 : Coupe.....	7
<b>FICHES TECHNIQUES</b> .....	<b>8</b>
FICHE TECHNIQUE SALLE.....	8
FICHE TECHNIQUE LUMIERE.....	9
Accessoires Divers (Son & Lumière).....	9
FICHE TECHNIQUE SON.....	10
L'Alambik : Configuration Concert.....	10
L'Alambik : Configuration installée en fixe .....	10
En balade.....	10
Périphériques, accessoires.....	11
Complément FRMJC (sur demande).....	12

## INFOS GENERALES

### CONTACTS - COORDONNEES TECHNIQUES

**Régie – Technique** : Olivier TROECH – 02 43 72 52 22 – [olivier@mjc-ronceray.org](mailto:olivier@mjc-ronceray.org)

### INFOS ADMINISTRATIVES

MJC Ronceray - L'Alambik! - Scène Culturelle de Proximité,

*Association* : MJC Plaine du Ronceray

*Adresse* : Bd de la Fresnellerie - 72100 Le MANS

*Téléphone* : 02 43 72 52 22

*Courriel* : [info@mjc-ronceray.org](mailto:info@mjc-ronceray.org)

*N° Siret* : 444 370 597 00015

*Code APE* : 9499Z

*Licences d'Entrepreneur de Spectacles* : 1/1048503 – 2/1048504 – 3/1048505

*Agrément Jeunesse Éducation Populaire* : 072J3934

*Assurance* : N° de sociétaire (MAIF) : 2702371 A

*Représentée par* : M. Yann FREMEAUX (*pour les contrats de cession*)

*En sa qualité de* : Directeur

Sites : [www.mjc-ronceray.org](http://www.mjc-ronceray.org) // [www.lalambik.org](http://www.lalambik.org) // FB : [www.facebook.com/mjcronceray](https://www.facebook.com/mjcronceray)

### **EQUIPE :**

Coordination Action Culturelle : Anne-Marie LE QUEMENT [am.lequement@mjc-ronceray.org](mailto:am.lequement@mjc-ronceray.org)

Adeline ROUSSEAU [adeline.rousseau@mjc-ronceray.org](mailto:adeline.rousseau@mjc-ronceray.org)

Etienne KERVELLA [etienne.kervella@mjc-ronceray.org](mailto:etienne.kervella@mjc-ronceray.org)

Secrétariat Administratif : Murielle BOUVET [murielle.bouvet@mjc-ronceray.org](mailto:murielle.bouvet@mjc-ronceray.org)

Comptabilité : Thomas GUILLEM [comptabilite@mjc-ronceray.org](mailto:comptabilite@mjc-ronceray.org)

Maîtresse de Maison : Sonia LE ROY

Direction : Yann FREMEAUX [yann.fremeaux@mjc-ronceray.org](mailto:yann.fremeaux@mjc-ronceray.org)

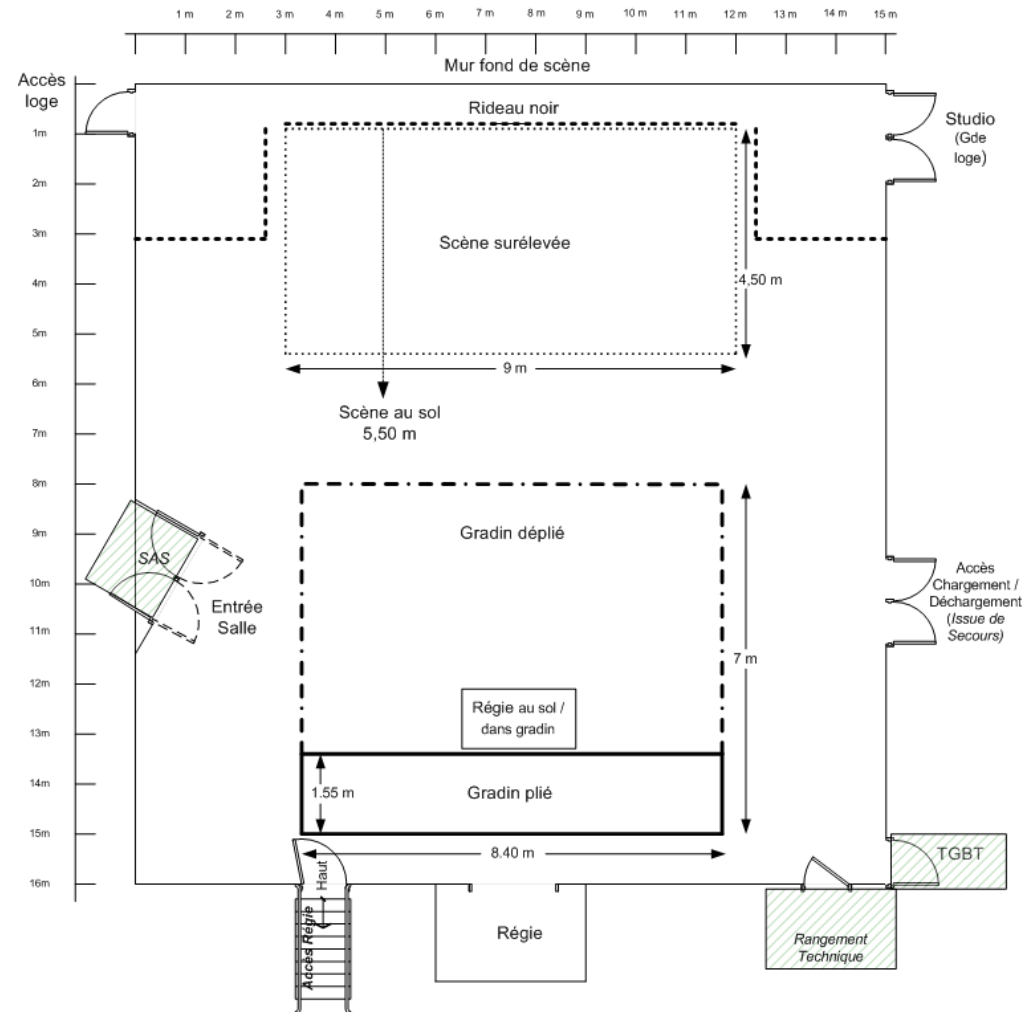
Président : Gilles ROUBY

# PLANS



## VUES GENERALES

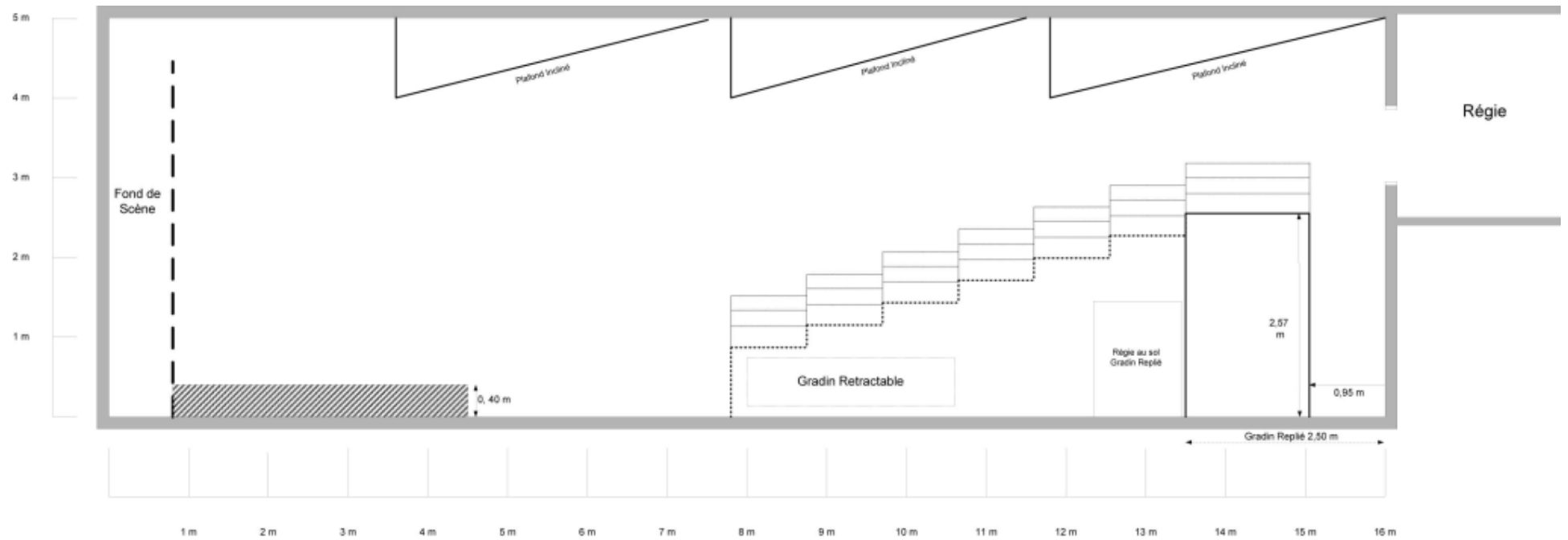
### Vue 1: Plan



----- Rideau et Pendrillons

----- Scène Surélevée 18 plaques  
de 1,5 m x 1,5 m  
Longueur 9 m  
Profondeur 4,50 m  
Hauteur 0,40 m

## Vue 2 : Coupe

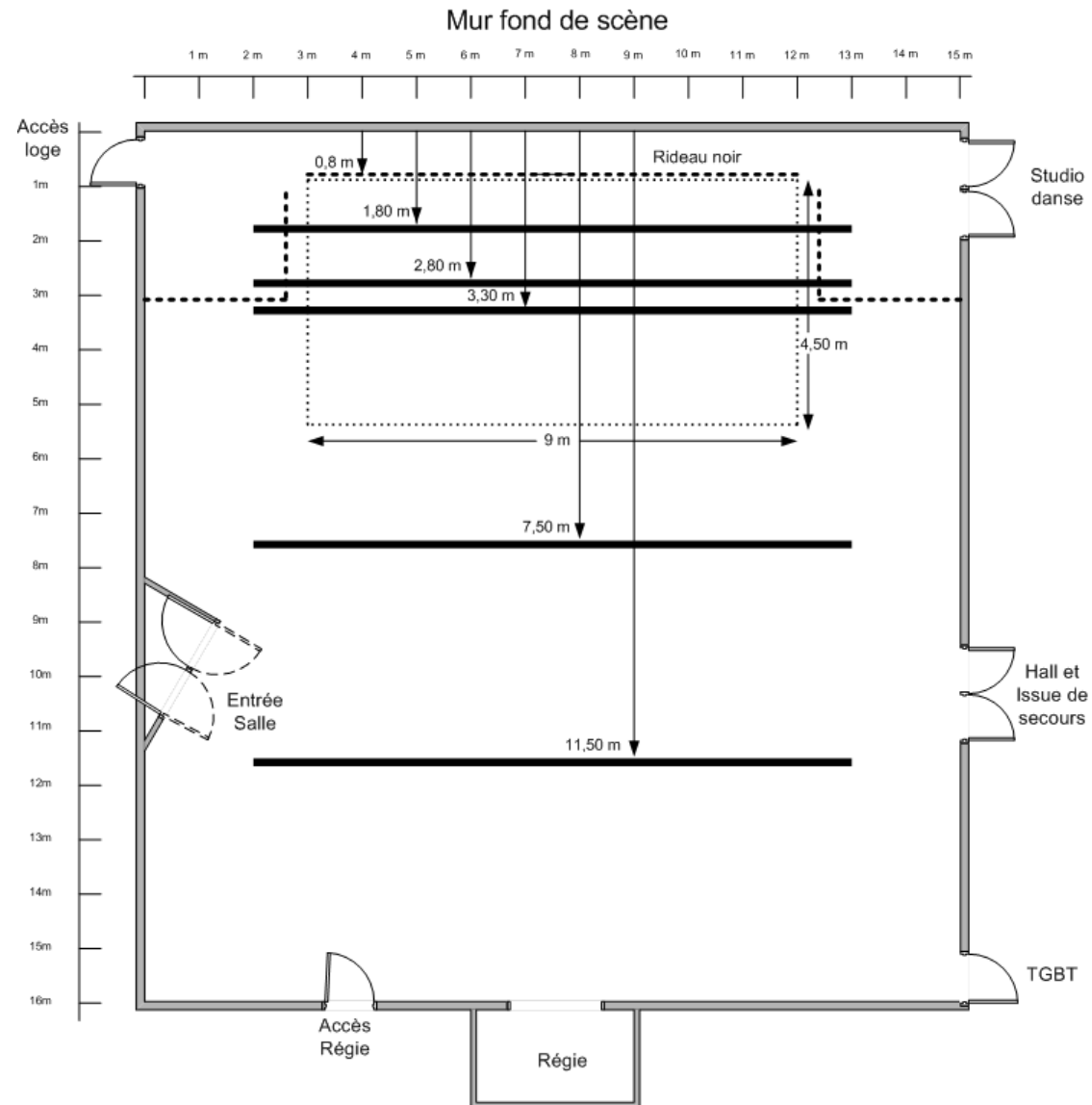


- Perche lumière
- Rideau Noir
- ▨ Scène Surélevée

MJC des Ronceray - salle de L'alambik  
PLAN VUE EN COUPE

## VUES TECHNIQUES

### Vue 1: Plan

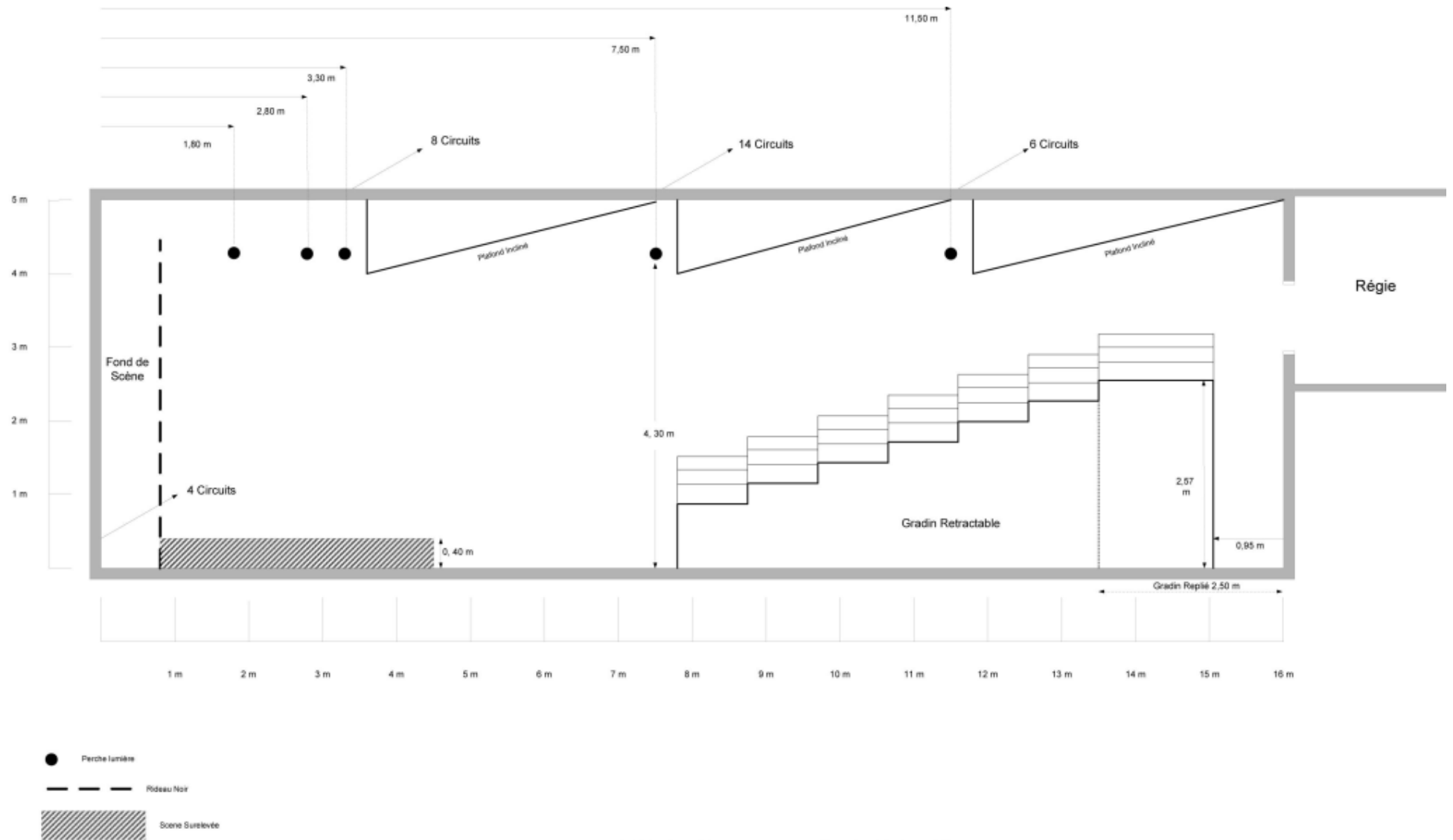


— Perche Lumière

- - - Rideau et Pendrillons

Scène Surélevée 18 plaques  
de 1,5 m x 1,5 m  
Longueur 9 m  
Profondeur 4,50 m  
Hauteur 0,40 m

## Vue 2 : Coupe



MJC des Ronceray - salle de L'alambik  
PLAN VUE EN COUPE

# FICHES TECHNIQUES

## FICHE TECHNIQUE SALLE

Bâtiment : Type : L, X  
Catégorie 3ème

Salle de Spectacle : 16m (profondeur) x 15m (largeur) = 240 m<sup>2</sup>  
Espace maximum utile : 195 m<sup>2</sup>

2 dégagements (issues de secours) : 1 de 1,90m (3 UP), 1 de 1,70m (2 UP)  
soit 5 UP (Unités de Passage)

Capacités d'Accueil Max. = 400 personnes (salle vide)	Sans gradin	Gradin Plié Sans Scène	Gradin Plié Avec scène	Avec Gradin
Surface prise > Gradin > Scène	Rangé = 45 m <sup>2</sup>	Plié = 37,5 m <sup>2</sup> Espace Sc = 21m <sup>2</sup>	Plié = 37,5 m <sup>2</sup> Sc. prat. = 67,50m <sup>2</sup>	Déplié : 8,40x7,15 (60 /68m <sup>2</sup> ) 6 rangées de 11 + 1 rangée de 14
Surface utile	195 m <sup>2</sup>	180 m <sup>2</sup>	135 m <sup>2</sup>	/
Surface public	176 m <sup>2</sup>	176m <sup>2</sup>	100 m <sup>2</sup>	Gradin
Nb de Personne > Polyvalent – réunion (1pers/m <sup>2</sup> ) > Cabaret (4pers/3m <sup>2</sup> ) > Debout (3pers/m <sup>2</sup> )	240 pers 234 pers 400 pers	240 pers 234 pers 400 pers	135 pers 180 pers 300 pers	Max = 180 Fauteuils : 91 Sans Faut : 104 + poss. = 35 chaises

### Scène :

***Au sol (conférence) 9m x 3m***

***Au sol (théâtre-danse) 9 m x 6 m***

6 laies Tapis de danse 1,5m x 10m (4 N/B + 2 N/gris)  
Ou Moquette Noire 4,5m x 9m

***Surélevé (Concert)***

18 plaques de 1,5 m x 1,5 m  
(bois noir, moquette noire 9mx4m)  
71 Plots de h 40 cm  
Taille maximum de la scène **9 m x 4,5 m x 0,4 m**

### Praticables :

4 éléments 2 m x 1 m SAMIA à hauteur Variables  
(0,20m, 0,40m, 4,60m, 0,80m, 1m)

### Hauteur :

4,30 m du sol aux perches lumières

### Électricité - Puissances :

*sur demande pour spécificités*

**Régie :** 4 x 20A triphasé

**Fonds de Scène :** 2 x 32A triphasé + 1 x 32A Mono

*TGBT dans la salle de spectacle*



## FICHE TECHNIQUE LUMIERE

**Traditionnel :** 8 PC 1000W ADB  
4 PC 1000W Julia  
16 PC 650W Julia  
20 PAR 56 Court CP 62  
12 PAR 56 Classique CP 62  
16 Carcasses PAR64 lampes : 10 CP62 / 5 CP61 / 3 CP60  
2 Découpe ADB  
2 Découpe ETC

1 Jeu d'orgue ADB « Tenor »  
1 MA LIGHTING COMMANDER II 24/6  
1 console traditionnelle 24 voix (pour travail en salle)  
6 Blocs de puissance RVE 6 x 2.3kw fonctionnels  
(dont deux en fond de scène)

**Divers :** 10 Platines sol  
Pieds : *voir § accessoires divers*

**Structure :** 14 ponts triangulaires 2 mètres ASD SD250  
4 barres de 2 mètres ASD  
Accessoires ASD pour accroches diverses  
8 embases légères triangulaires  
4 embases légères carrées

**Vidéo :** 1 Vidéoprojecteur OPTOMA  
2 x 20 m Câble VGA

### ACCESSOIRES DIVERS (SON & LUMIERE)

**Pieds :** 2 ALT 400 : 4 mètres – 80 kg max. – à crémaillère  
2 ALT 300 : 3 mètres – 70 kg max. – à crémaillère  
2 « petits » pieds K&M

## FICHE TECHNIQUE SON

### L'Alambik : Configuration Concert

<b><u>Console Façade :</u></b>	Console Allen & Heath I Live T112 + IDR 48
<b><u>Diffusion Façade :</u></b>	NEXO 4 x PS15-R2 , 2 Sub RS 15
<b><u>Amplificateur Façade :</u></b>	NEXO NXamp 4x4
<b><u>Diffusion Retour :</u></b>	NEXO 4 x PS 10
<b><u>Amplificateur Retour :</u></b>	NEXO NXamp 4x1
<b><u>Complément :</u></b>	NEXO 2 x PS15-R2 <i>Pour petite façade auto</i> NEXO NXamp 4x4 <i>ou complément retour</i>

*Nb : L'ensemble du matériel de concert est  
« flighté ». □ Il n'est pas installé en fixe.*

### L'Alambik : Configuration installée en fixe

<b><u>Console Façade :</u></b>	Yamaha MG16/6CX USB Yamaha MG10/2
<b><u>Diffusion Façade :</u></b>	2 RCF C5212W - 500 Watts 2 Sub RCF ART 705 AS - 700 Watts Amplifiés
<b><u>Amplificateur Façade :</u></b>	2 QSC model One 1400
<b><u>Micro :</u></b>	1 Kit 2 MICROS HF pour conférence
<b><u>Rack CD en Flight :</u></b>	1 Lecteur CD Jbsystem USB1.1 1 Console Berhinger EURORACK UB502

### En balade..

<b><u>Sono Portable :</u></b>	Mipro MA707 Macmah Express (avec 2 micros HF)
<b><u>Diffusion :</u></b>	2 RCF Art 312 Amplifié - 300 Watts <i>(les consoles Yamaha sont disponibles pour les balades)</i>

## Périphériques accessoires

### **Parc Micro :**

1 x Shure BETA 91  
1 x Shure BETA 52A  
2 x Shure BETA 58  
1 x Shure PG81  
2 x 2 stereo Neumann KM184  
3 x Sennheiser E904  
1 x Sennheiser E906  
1 x Sennheiser MD421

5 x Shure SM57  
9 x Shure SM58  
2 x Beyerdynamic M69  
2 x Beyerdynamic M300

1 x Shure PGX SM58 HF  
1 x Shure SLX BETA 58 HF

4 x DI Samson  
6 x DI BSS

### **Périphériques :**

Lecteur CD Tascam CD-01U  
Lecteur CD Audiophony CD 1230

Paire de platines Technics SL1210 MK2 (*sur demande préalable*)

### **Pieds :**

13 Grand Pieds Micros [K&M 210 – 9B]  
5 Petits Pieds Micros [K&M 259B]

### **Câbles :**

2 x Boîtier de Scène 8 paires XLR 15m  
1 x Boîtier de Scène 12 paires XLR 15m  
EtherCon 50m sur enrouleur

### **Adaptateurs et accessoires :** *sur demande*

## Complément FRMJC (sur demande)

**Console Façade** : Presonus Studio live 16.4.2

**Diffusion Façade** : 2 Nexo PS15

*Ce matériel peut être utilisé en complément, régie retour et/ou complément retour*

**Amplificateur Façade** : 1 QSC

**Diffusion Retour** : 4 Retour HK 12'

**Amplificateur Retour** : 2

**Parc Micro** : 2 x Shure SM58

2 x Shure SM57

2 x DI BSS

**Pieds** : 4 Pieds Micros KM

2 Pieds Enceintes

**Divers** : 1 Multipaire 16/4

1 Multipaire 8 XLR/XLR