



**CENTRE CULTUREL JOËL LE THEULE**  
**16 Rue Saint Denis - Boîte Postale 177**  
**72305 SABLÉ-SUR-SARTHE CEDEX**

**Tel Régie : 02 43 62 22 31**

**PERSONNEL TECHNIQUE :**

\* régisseur général et son : Frédéric Piau

Mail : [frederic.piau@lentracte-sable.fr](mailto:frederic.piau@lentracte-sable.fr)

Portable : 06 72 35 42 56

\* régie lumière :

Mail :

Portable :

\* régie technique :

Mail :

Portable :

\* agent d'accueil et sécurité : Nicolas Courtemanche

Mail : [nicolas.courtemanche@lentracte-sable.fr](mailto:nicolas.courtemanche@lentracte-sable.fr)

Portable : 06 51 08 21 67

**CAPACITE : 655 places**

**Eclairage salle graduable en 6 zones**

**DESCRIPTION PLATEAU**

**Dimensions**

de mur à mur	18,00 m
du rideau d'avant scène à la dernière perche	6,60 m
du rideau de fer au mur du lointain	7,00 m
du proscenium au mur du lointain	9,80 m
Cadre de scène fixe	12,75 m
Hauteur sous grill	7,50 m

**Rideau d'avant scènerouge, ouverture électrique à la grecque**

## EQUIPEMENT ECLAIRAGE

1	Jeu d'orgue ADB Freedom 1024 circuits	
1	Jeu d'orgue ADB CANTOR 48 circuits	
7	Blocs Gradateurs portables : 12 x 3 kw numérique	
2	Blocs Gradateurs Portables : 6 x 5 kw numérique	
1	Blocs Gradateurs Portables : 6 x 2 kw numérique	
64	PAR 64 1000W	
73	PC Halogène 1000W	
18	PC Halogène Juliat 310 1000W	
12	Projecteurs Fresnel ADB F201 2KW	
6	Projecteurs PC Juliat 329HPC 2KW PC	
12	Volets pour 2KW	
4	Barres de 4 ACL 250 W	
4	Barres de 2 ACL 250 W	
10	BT 500 W Juliat	
18	Cycliodes Juliat 1000 W	
4	Projecteurs découpe SD Longue 1000 W LEVRON	
4	Découpes Juliat 613S 1000 W	
2	Découpes Juliat 614 1000 W	
10	Découpes ADB DW 104 15°/42° 1000W	
10	Découpes ADB DVW 105 38°/57° 1200W	
8	Découpes ADB DS 204 13°/36° 2000 W	
6	Découpes Juliat 713 SX2 29°/50° 2500W	
2	Fresnel 5 kw 50 SH ADB	
12	Rush Martin MH6	
8	PAR LED RGBW	
6	FL 1300	
1	Stroboscope Martin Atomic 3000	
1	Poursuite HMI 575 Juliat Pixie	
20	Mickey 75w 12v 14°	
24	Découpes dichro 90w	
12	Rampes SUNSTRIP Active DMX 10x75W	
2	Rampes T8 ( 8x90w)	
8	Rampes 4/0 (4x90w)lampes orientables individuellement	
1	Machine à brouillard Unique 2	
1	Machine à fumée	
8	Petits pieds de projecteur	h 0.66 à1.05 m
12	Petits pieds de projecteur	h max 1.70 m
3	Gros pieds de projecteur	h max 2,2 m
8	Pieds ALT300	h max 3 m
2	Pieds ALT400	h max 4 m
2	Pieds Mobil tech SP2	h max 4 m
4	Pieds ALT470	h max 4,70 m
6	Pieds ALT550	h max 5,50 m
4	Pieds Doughtyh	h max 5,20 m
10	Echelles	h 0 m à 2,20 m
110	ml de structure de 300 triangulée	

## EQUIPEMENT SON

### CONSOLES

- 1 MIDAS PRO2
- 1 BEHRINGER X32

### DIFFUSION

- 14 D&B MAX
- 4 AMPLI D&B MAX P1200
- 1 AMPLI D&B D12
- 2 D&B C7 SUB + AMPLI P1200
- 4 PS 10 + 2 SUB LS 500
- 2 amplis CARVER

### PERIPHERIQUES

- 2 CD TASCAM CD-01V auto-cue et auto pause
- 2 MD TASCAM MD350 auto pause
- 1 M2000 T.C. ELECTRONIQUE
- 1 SPX 990 YAMAHA

### MICROS

- 6 SHURE SM 58
- 1 SHURE BETA 87C
- 5 SHURE SM 57
- 2 SHURE BETA 57 A
- 2 SHURE BETA 98S
- 1 SHURE BETA 58 A
- 2 SHURE SM 81
- 1 SHURE SM 91
- 1 SHURE BETA 91
- 1 SHURE BETA 52
- 2 SENNSEIHER 421
- 2 SENNSEIHER 906
- 4 SENNSEIHER 904
- 3 AKG C 535EB
- 2 AKG C 636
- 2 AKG 451 + CK1
- 4 NEUMAN KM 184
- 1 AUDIX D6
- 1 AUDIO TECHNICA ATM 350U
- 2 RECEPTEUR HF SHURE UR4+
- 4 HF SHURE DE POING (CAPSULES 2 x BETA 58 /2 x SM58)
- 4 HF POKET SHURE UR1
- 1 DPA 4066
- 1 DPA 4088 serre tete couleur chaire
- 2 HYPERCARDIO SERRE TETE AKG C420L
- 2 CAPTEURS DE VIBRATION AKG C411L
- 2 CRAVATE AKG CK77WR/L
- 1 HYPERCARDIO sur pince AKG C418L
- 1 HYPERCARDIO sur pince AKG C419L
- 2 DI J48
- 12 DI BSS AR133

## EQUIPEMENT SCENIQUE

	Couleur	Hauteur	Largeur
<b>Pendrillons</b>			
4	noir	8,00 m	4,5 m
4	noir	7,50 m	4,5 m
<b>Frises</b>			
1	noir	2,50 m	15,00 m
3	noir	2,00 m	15,00 m
1	noir	1,50 m	15,00 m
<b>Fond sur patience</b>			
2 parties	noir	7,50m	9,00 m
<b>Demi fond</b>			
3 parties	noir	5,00m	6,00 m
4 parties	noir	6,00m	4,25m

- 1 TAPIS DE DANSE NOIR
- 1 TAPIS DE DANSE BLANC
- 1 CYCLORAMA GRIS 14 X 7
- 1 CYCLORAMABLANC 11 X 6
- 80 PRATICABLES (hauteur de 20cm à100cm réglable par pallier de 20cm)
- 13 GARDES CORPS 2ml
- 8 GARDES CORPS 2ml
- 1 PUPITRE DE CONFERENCE

## ACCROCHES

- 8 Perches électriques C.M.U. 250 daN (E1 à E8)
- 10 Perches électriques C.M.U.500 daN (H1 à H9 et AM)
- 3 Perches électriques pré-cablées C.M.U.500 daN (P1, P2, P3)
- 2 Perches à l'allemande électriques pré-cablées C.M.U.250 daN (à 7,50m du théâtre)

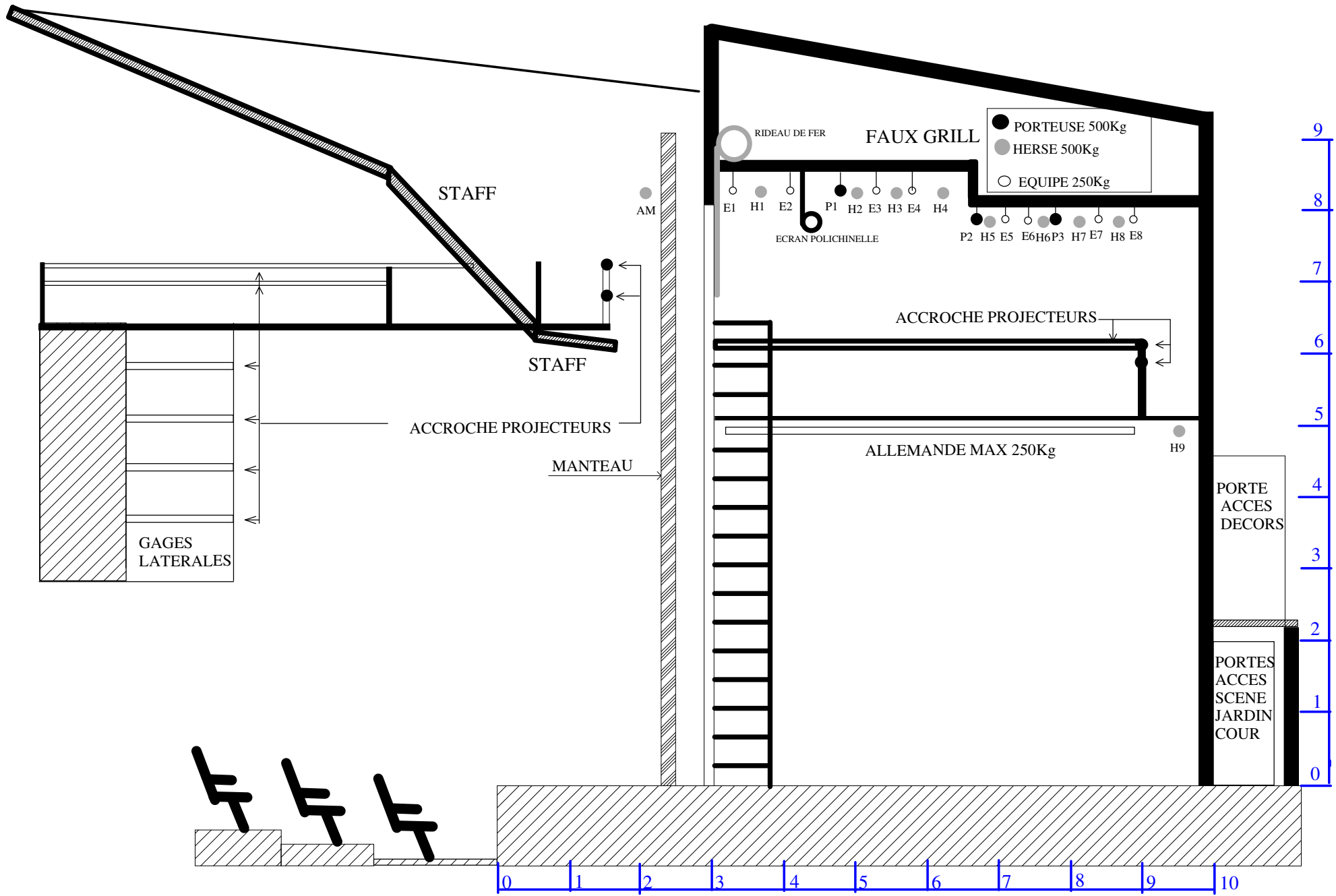
## EQUIPEMENT CINEMA ET VIDEO

- 1 Ecran de cinéma sur Polichinel, situé entre E2 et P1
- 1 Ecran de projection ORAY (face et rétro) 4,88m x 3,66m
- 1 Projecteur numérique Christie 22000 lumens
- 1 Vidéo projecteur EPSON 6000Lumens (Objectifs/ 0.78 :1 / 1.26-2.30 :1 / 2.36-3.57 :1)
- 1 Vidéo projecteur OPTOMA Mono-DLP - 3600 ANSI lumens W341

## LOGES

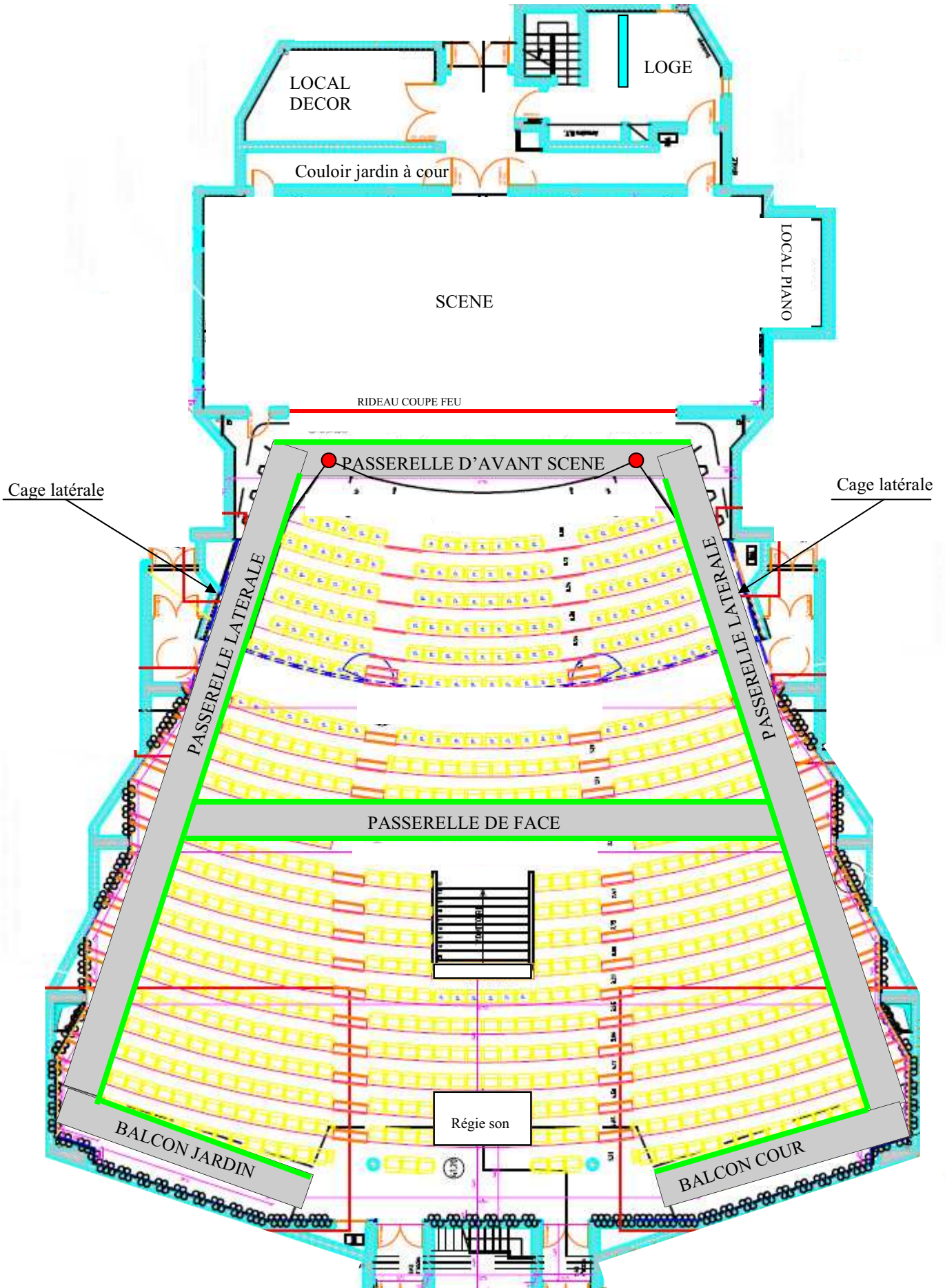
- Rez-de-chaussée : 1 loge de 8 m2
- 1<sup>er</sup> étage : 2 loges de 9 m2
- 2<sup>ème</sup> étage : 1 loge commune de 45,00 m2
- 1 foyer de 14,00 m2





COUPE CENTRE CULTUREL JOEL LE THEULE SABLE SUR SARTHE 1/75ème

PARKING ACCES DECOR



Cage latérale

Cage latérale

PASSERELLE D'AVANT SCENE

PASSERELLE LATÉRALE

PASSERELLE LATÉRALE

PASSERELLE DE FACE

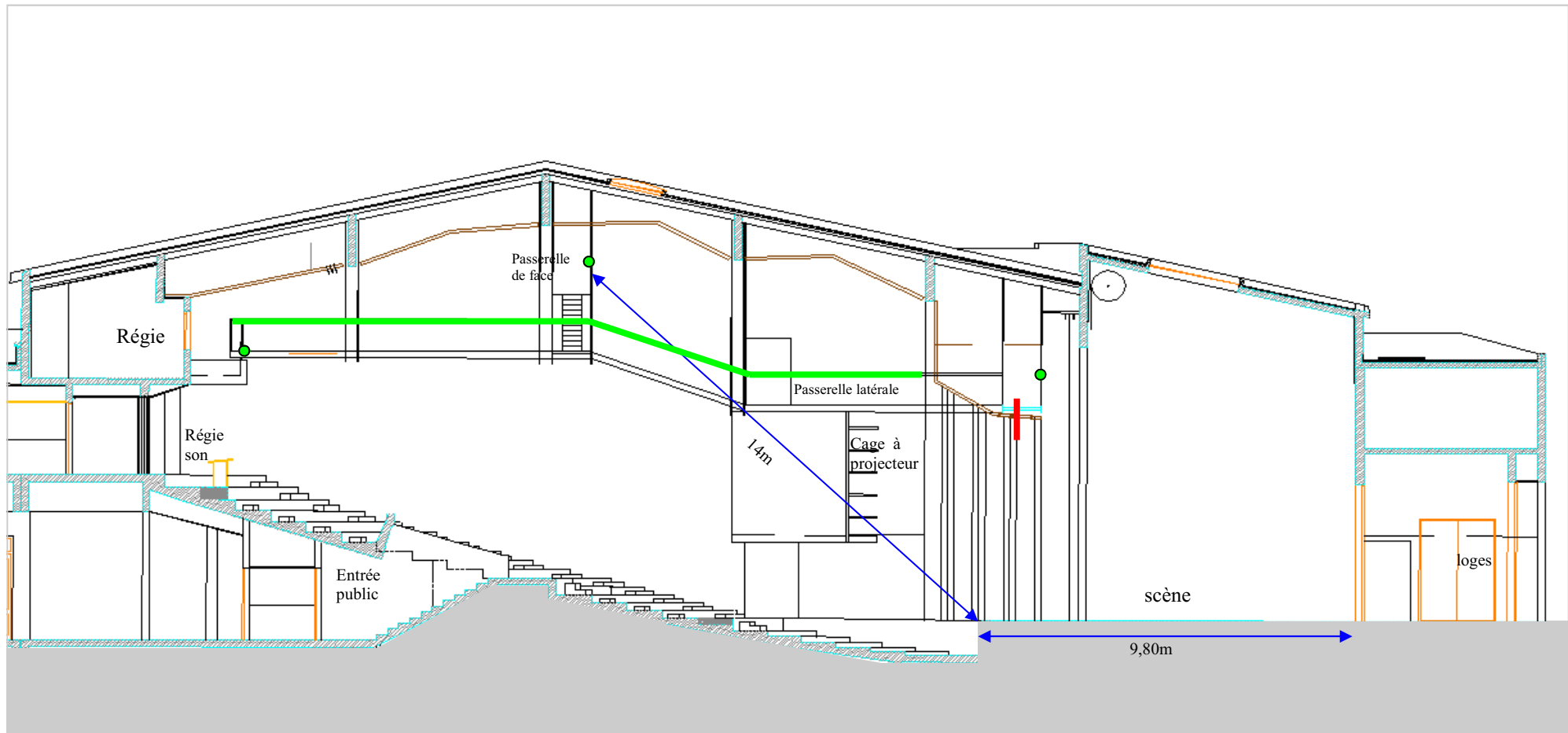
BALCON JARDIN

BALCON COUR

Régie son

ACCROCHE LUMIERE POSSIBLE

● ACCROCHE SON



● Accroches lumière possible



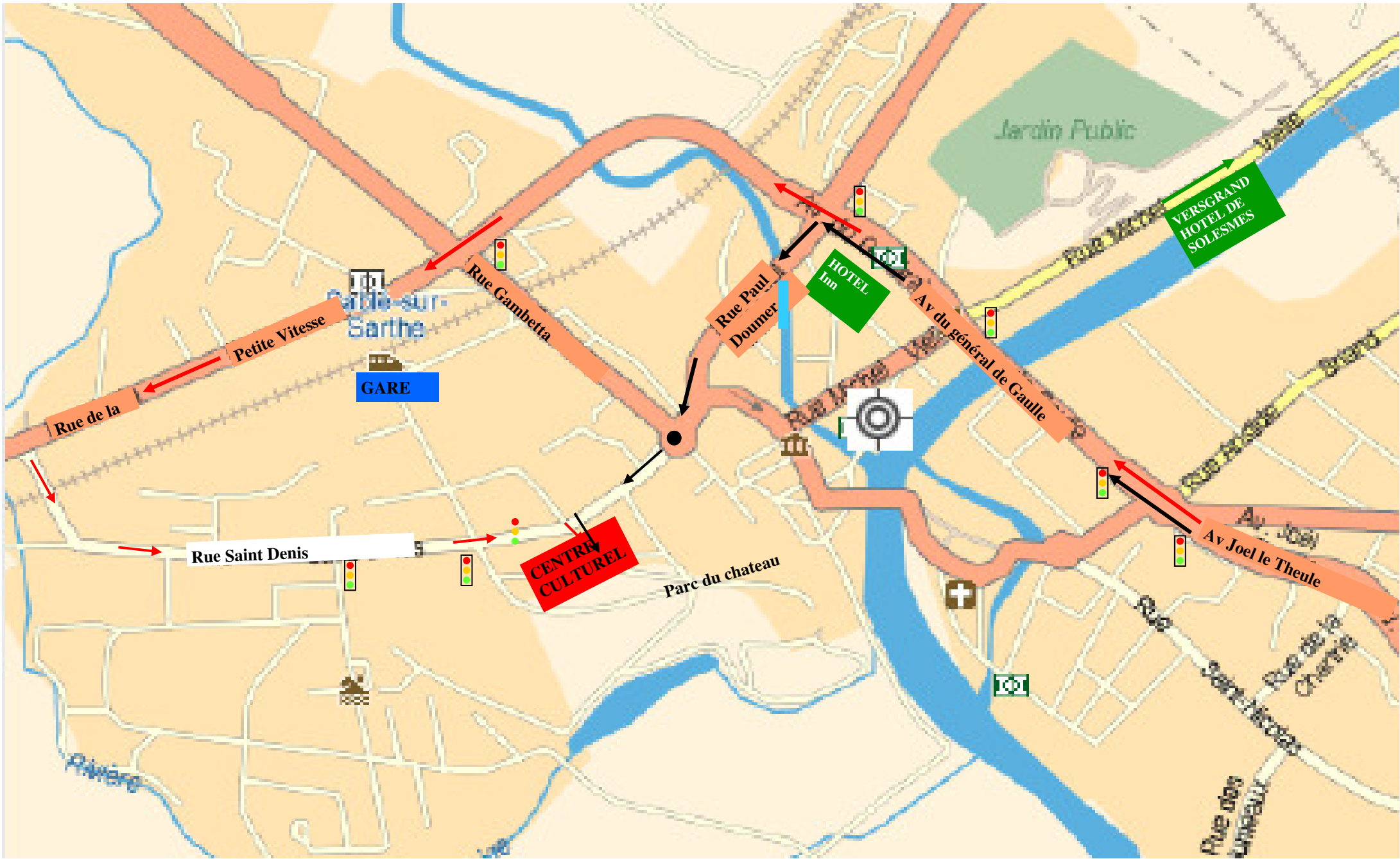
■ Accroches son








Centre culturel Joël le Theule 16 rue st Denis, accès parking prendre direction parc du château, bibliothèque nationale



 Feux tricolore

Accès VL



Accès PL



En arrivant de l'A11, **ne pas prendre centre ville**,  
Prendre direction ANGERS, LAVAL par RN